

重要なお知らせ

個人

インターネットバンキング ご利用のお客さまへ

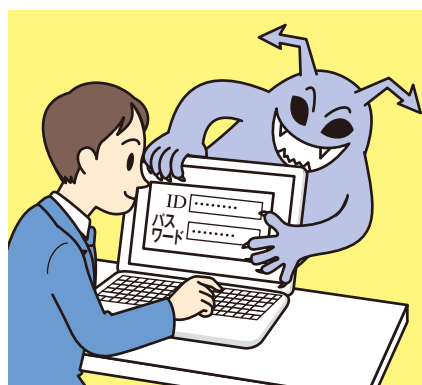
昨今、フィッシング詐欺やスパイウェア等により、インターネットバンキングの不正利用被害が多発しています。お客さまにおかれましても十分ご注意ください。

《主な不正利用の例》

- 利用者に金融機関等を装ったメールを送りつけ、偽サイトへ誘導したうえ、IDやパスワードを入力させて情報を盗む。(フィッシング詐欺)
- パソコンをウイルスに感染させ、パスワードなどを盗み出し不正送金する。(スパイウェアやウイルス)

被害に遭わないため、以下の対策をお願いします。

1. OSやブラウザは、推奨環境をご参照のうえ、最新の状態でご利用ください。
2. 当金庫推奨環境のパソコンをご利用ください。また、サポート期限が終了したソフトやWebブラウザ等 (Windows XPなど) は使わないでください。
3. ウィルス対策ソフトを導入し、最新版にアップデートしてください。
4. ログインパスワードを定期的に変更してください。
5. ご利用限度額を必要な範囲内で、できるだけ低く設定してください。
6. お客様カード、ご契約者ID (利用者番号) やログインパスワードは、パソコンに保存しないで厳重に管理してください。また、不審なログイン履歴や身に覚えのない取引履歴がないか定期的に確認してください。



フィッシング詐欺に注意
してください。

スパイウェアやウイルス
に注意してください。

利用者番号やパスワード
はしっかり管理してください。

利用限度額は必要な
範囲内にしてください。

SHIBASHIN
芝信用金庫

<http://www.shibashin.jp>

平成28年7月