

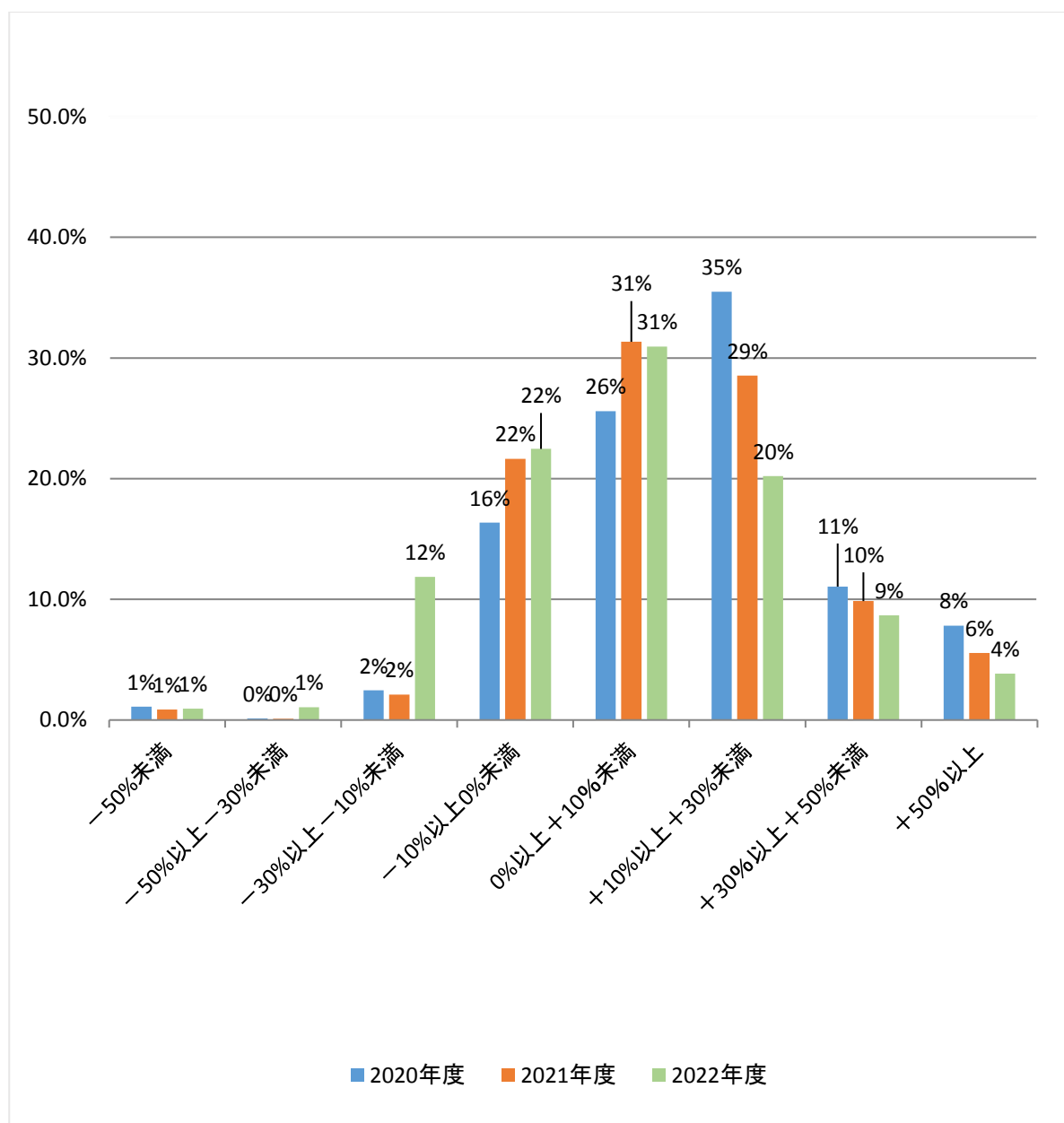
「お客さま本位の業務運営を実践するための基本方針」
に基づく比較可能な共通KPIの公表について

2023年3月末

芝信用金庫

1. 投資信託の運用損益別顧客比率

当金庫で投資信託を保有いただいているお客さまの運用損益状況を運用損益率区分ごとに表示しています。



投資信託の顧客数 2020年度 1,547名 2021年度 1,857名 2022年度 1,696名

※上記の算出基準

対象顧客：基準日（2021年3月末・2022年3月末・2023年3月末時点）に投資信託を保有している個人のお客さま

対象取引：当金庫の投信取引口座による取引

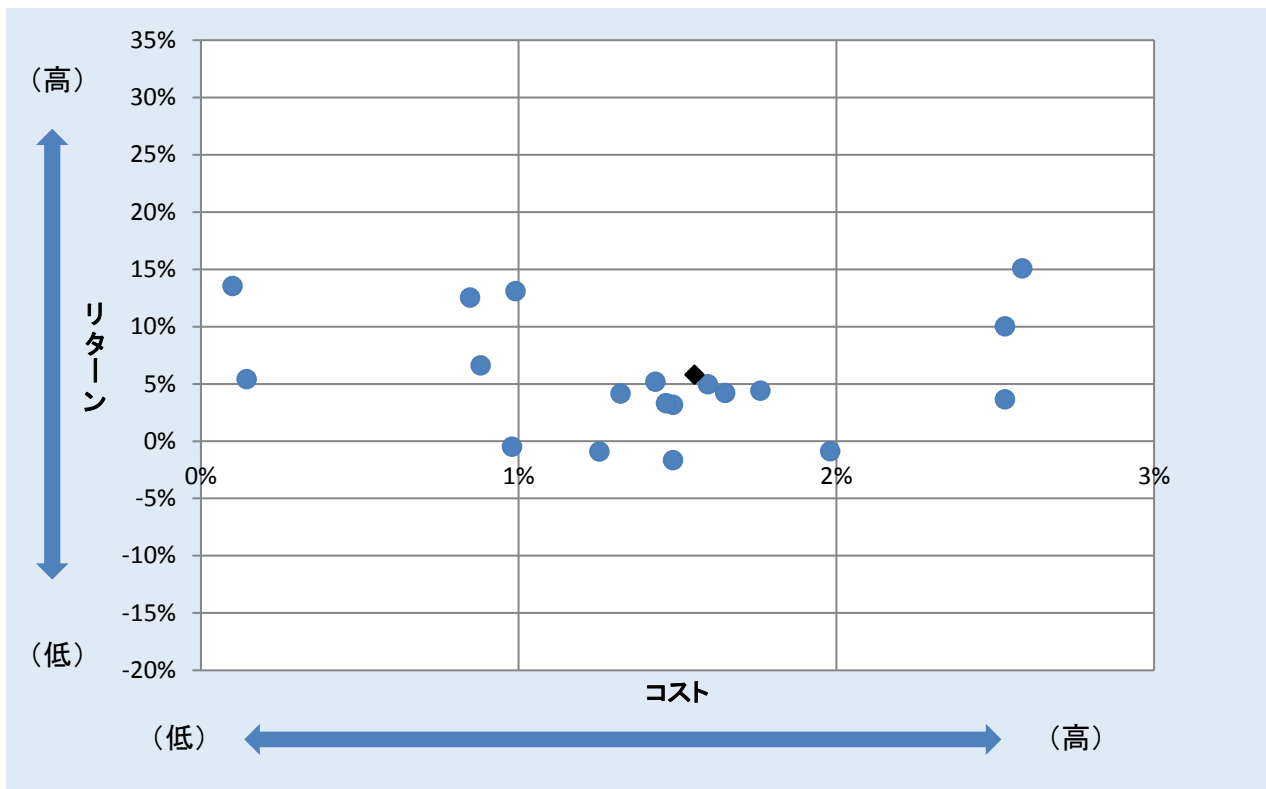
運用損益：基準日時点の評価金額+累計受取分配金(税引後)+累計売付金額-累計買付金額
(含む消費税込の販売手数料)

運用損益率：上記の運用損益を基準日時点で除して算出

2. 投資信託の預り残高上位20銘柄のコスト・リターン

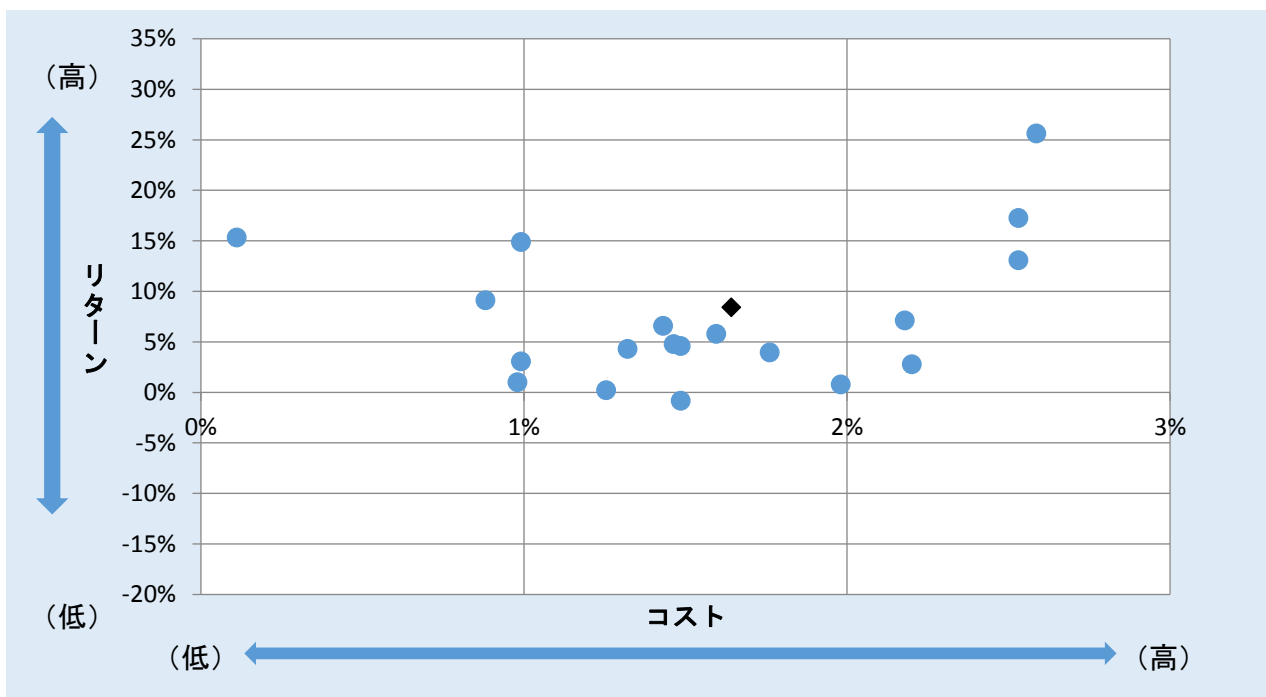
当金庫の投資信託の残高上位20銘柄のコスト・リターンを表示しています。

【2022 年度】



残高加重平均値 コスト 1.55% リターン 5.79%

【2021 年度】

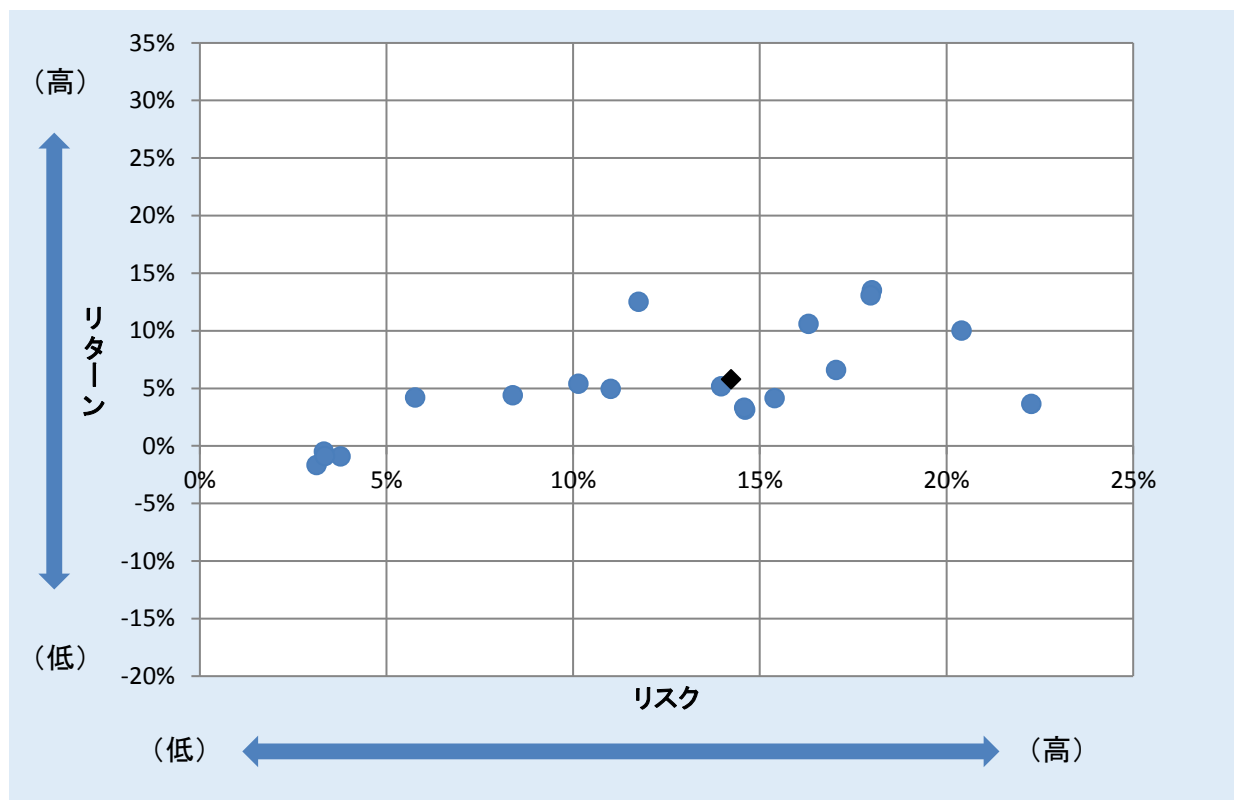


残高加重平均値 コスト 1.64% リターン 8.43%

3. 投資信託の預り残高上位20銘柄のリスク・リターン

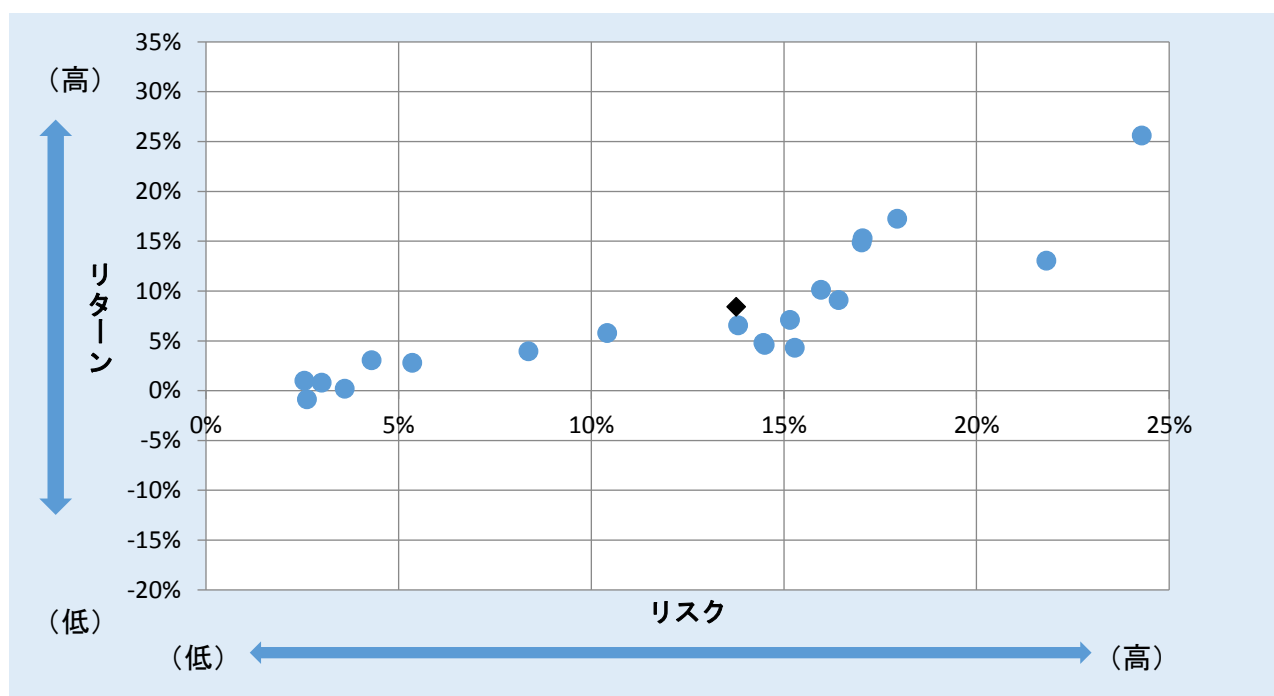
当金庫の投資信託の残高上位20銘柄のリスク・リターンを表示しています。

【2022年度】



残高加重平均値 リスク 14.23% リターン 5.79%

【2021年度】



残高加重平均値 リスク 13.76% リターン 8.43%

※上記2. 3. の算出基準

基準日：2023年3月末時点

対象ファンド：当金庫の預かり資産残高上位 20 銘柄（設定後 5 年以上）

コスト：全体／基準日時点の販売手数料率（消費税込）の 1／5 と信託報酬率の合計値

販売手数料率／目論見書上の上限ではなく、当金庫においての最低販売額での料率（税込）

リスク：上記の運用損益を基準日時点で除して算出

騰落率算出の際に用いる基準価額は分配金再投資後（税引前）の基準価額を使用

リターン：過去 5 年間のトータルリターン（年率換算）

騰落率算出の際に用いる基準価額は分配金再投資後（税引前）の基準価額を使用

投資信託預かり資産残高上位 20 銘柄

順位	銘柄名	購入時 手数料率 (税込)	信託報酬率 (税込)	コスト 全体	リスク	リターン	投資信託 残高(円)
1位	しんきんJリートオープン(毎月決算型)	2.20%	1.05%	1.49%	14.60%	3.17%	464,433,403
2位	明治安田J-REIT戦略ファンド(毎月分配型)	2.20%	0.99%	1.43%	13.96%	5.19%	427,866,084
3位	グローバルAIファンド	3.30%	1.93%	2.59%	27.13%	15.08%	368,645,502
4位	東京海上・円資産バランスファンド(年1回決算型)	1.65%	0.92%	1.25%	3.76%	▲0.89%	254,356,906
5位	しんきんJリートオープン(1年決算型)	2.20%	1.02%	1.46%	14.58%	3.32%	228,847,248
6位	しんきんインデックスファンド225	0.00%	0.88%	0.88%	17.04%	6.60%	200,431,032
7位	しんきんグローバル6資産ファンド(毎月決算型)	2.20%	1.16%	1.60%	11.00%	4.97%	194,929,684
8位	グローバル・ハイクオリティ成長株式ファンド(為替ヘッジなし)	3.30%	1.87%	2.53%	20.40%	10.03%	161,267,956
9位	リスク抑制世界8資産バランスファンド	1.10%	0.76%	0.98%	3.32%	▲0.45%	135,992,068
10位	しんきん世界アロケーションファンド	1.65%	1.16%	1.49%	3.12%	▲1.65%	123,320,678
11位	たわらノーロード先進国株式	0.00%	0.10%	0.10%	17.99%	13.54%	93,132,947
12位	しんきん好配当利回り株ファンド	1.10%	1.10%	1.32%	15.39%	4.16%	91,193,044
13位	SMTグローバル株式インデックス・オープン	2.20%	0.55%	0.99%	17.96%	13.08%	90,539,151
14位	ゴールド・ファンド(為替ヘッジなし)	2.20%	0.41%	0.85%	11.74%	12.52%	71,331,641
15位	グローバル・ヘルスケア&バイオ・ファンド	3.30%	2.42%	3.08%	16.30%	10.59%	70,857,767
16位	たわらノーロードバランス(8資産均等型)	0.00%	0.14%	0.14%	10.14%	5.41%	60,536,063
17位	クルーズコントロール	2.20%	1.54%	1.98%	3.34%	▲0.87%	58,170,066
18位	新成長株ファンド	3.30%	1.87%	2.53%	22.27%	3.65%	53,201,104
19位	ニッセイノバトナム・毎月分配インカムオープン	0.00%	1.65%	1.65%	5.76%	4.20%	44,718,147
20位	三菱UFJマツコーリーグローバル・インフラ債券ファンド<為替ヘッジなし>(毎月決算型)	2.20%	1.32%	1.76%	8.38%	4.40%	43,208,942